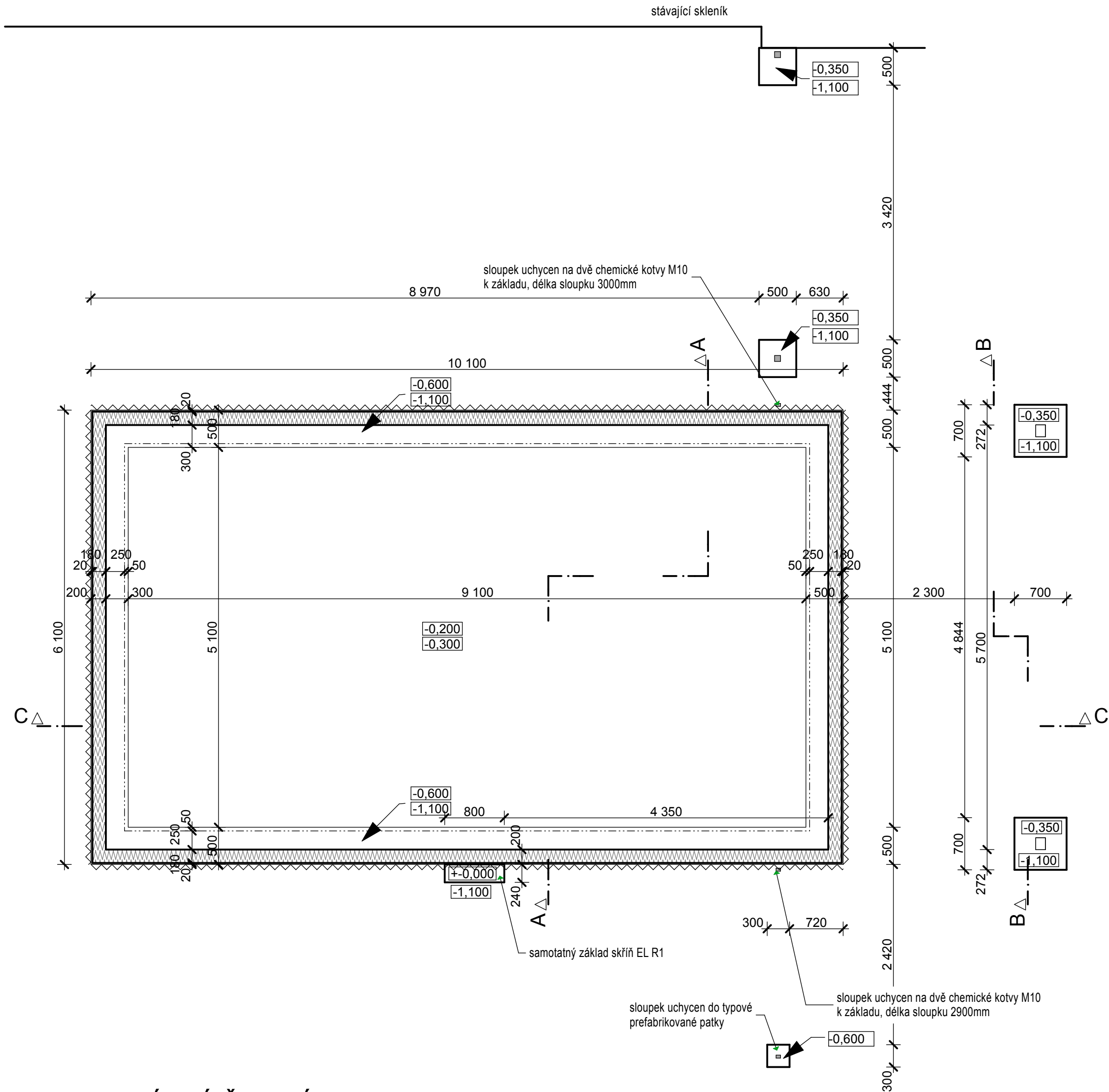
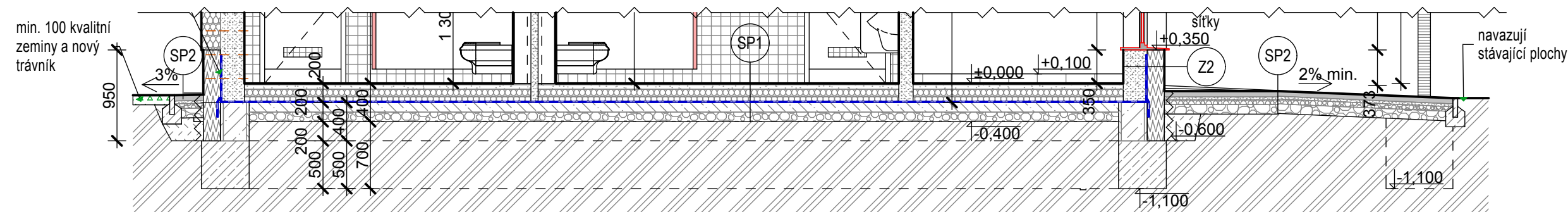


PŮDORYS ZÁKLADŮ 1:50



PODÉLNÝ ŘEZ ZÁKLADY C-C' 1:50



LEGENDA MATERIÁLŮ

- HORNÍ ČÁST ZÁKLADU ZE ZTRACENÉHO BEDNĚNÍ
tl. 300mm, zalito betonem C16/20 X0, dvě řady po 200mm
- ZÁKLADOVÉ KONSTRUKCE Z PROSTÉHO BETONU
z prostého betonu C16/20
- OBRYSY NOSNÝCH KONSTRUKCÍ NAD ZÁKLADY
obvodové nosné plynosilikátové stěny a ocelové sloupky, dle polohy
- KONTAKTNÍ ZATEPLENÍ ZÁKLADŮ
XPS v tl. 180 lepeno ke ztracenému bednění a chráněno nopovou fólií, vytaženo nad terén do úrovně soklu, tam opatřeno lepidlem a umělou mozaikou
- NOPOVÁ FÓLIE
ochrana tepelné izolace, ukončeno systémovou lištou na úrovni terénu
- VÝŠKY ZÁKLADU
horní a spodní hrana základu a roznášecí desky / nikoliv výkopu
- PROSTUPY
pod aktuálním podlažím a v jeho stěnách, zaznamenány pouze prostupy větších průměrů, ostatní, viz projekty jednotlivých profesí

POZNÁMKY

VEŠKERÉ PRÁCE PROVÁDĚT DLE PLATNÝCH ČSN A TECHNOLOGICKÝCH PRAVIDEL ZA DODRŽENÍ PRAVIDEL BEZPEČNOSTI PRÁCE A OCHRANY ZDRAVÍ PŘI PRÁCI
POKUD DOJDE PŘI PROVÁDĚNÍ PRACÍ K NEJASNOSTEM, ČI NEPŘEDVÍDELNÝM OKOLNOSTEM, JE NUTNÉ PŘIZVAT PROJEKTANTA K POSOUZENÍ, RESP. UPŘESNĚNÍ POSTUPU PRACÍ
PŘI PROVÁDĚNÍ PRACÍ JE NUTNÉ ZOHLEDNIT STAVEBNÍ ÚPRAVY PROFESÍ.
DEFINITIVNÍ VELIKOST A PODOBA PROSTUPŮ BUDE URČENA V RÁMCÍ REALIZACE.
UZEMNĚNÍ JE SOUČÁSTÍ PROJEKTU SILNOPROUDÉ ELEKTROINSTALACE.
PROSTUPY KONSTRUKCEMI JSOU VYKÁZÁNY V ROZPOČTU A JSOU PATRNÉ VE VÝKRESOVÝCH ČÁSTECH JEDNOTLIVÝCH PROFESÍ.



±0,000 = +176,100 m.n.m Bpv

K Hrušovu 2/293, 10203, Praha 10, 261004688 STAVEBNÍ PROJEKCE

INVESTOR	MENDELOVA UNIVERZITA, Zahradnická fakulta Zemědělská 1, 61300 Brno	KONTROLOVAL	Ing. Stojan Z.
MÍSTO STAVBY	Lednice, Valtická 331	ODP. PROJEKTANT	Ing. Stojan Z.
STAVBA	Labyrint přírody a ráj zahrad - 1. etapa	VYPRACOVAL	Ing. Marek T.
OBJEKT	Architektonické a stavebně tech. řešení	ZAKÁZKOVÉ ČÍSLO	214-13/PP
VÝKRES	Základy	STUP. DOKUMENTACE	PP
		DATUM - FORMÁT	09/2014
		MĚŘÍTKO VÝKRESU	1:50
		ČÁST DOKUMENTACE	C.PRÍLOHY
			02